



# Chauffe-eau électriques SpaceSaver<sup>MD</sup>

Spécialement conçus pour les chalets, petits bureaux, maisons mobiles et toute autre application où chaque centimètre compte, les chauffe-eau résidentiels électriques SpaceSaver<sup>MD</sup> vous offrent l'optimum en matière de fiabilité, de performance et d'efficacité énergétique.

## CONÇU POUR LA PERFORMANCE

- Technologie exclusive TankSaver<sup>MD</sup>
- Réservoir émaillé pour une longue durabilité
- Conforme aux plus récentes normes d'efficacité énergétique
- Raccords à manchon interne en plastique, installés en usine
- Base isolée Styropour<sup>MC</sup> à grande efficacité énergétique
- Éléments longue durée à contrôle thermostatique
- Mousse isolante sans CFC
- Rabat protecteur couvrant les éléments et le thermostat

## FACILE À INSTALLER ET À ENTREtenir

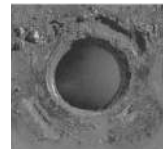
- Soupape de sûreté T&P et robinet de vidange judicieusement positionnés
- Anodes remplaçables

## GARANTIE\*

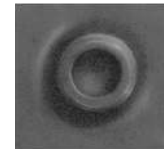
- Garantie limitée de 6 ans sur le réservoir
- Garantie limitée de 1 an sur les pièces

## CARACTÉRISTIQUES EXCLUSIVES

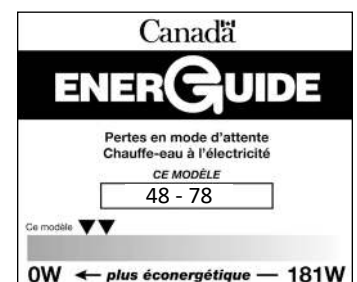
- Raccords du réservoir muni de nos exclusives rondelles anticorrosion TankSaver et parois internes du réservoir enduites d'un enduit émaillé anticorrosion: étanchéité supérieure



Sans  
TankSaver



Avec  
TankSaver



\*Applications résidentielles. Garantie réduite dans les applications commerciales.



# Chauffe-eau électriques SpaceSaver<sup>MD</sup>

## DONNÉES TECHNIQUES

Modèle	Série	Capacité			Puissance		Récupération, hausse de 90°F	Perte au repos	Hauteur	Diamètre*	Largeur	Poids à l'expédition	Conformité C.-B./ON/ QC
		G. IMP.	USG	L	WATTS	VOLTS	GPH (LPH)	WATTS	A PO (CM)	B PO (CM)	C PO (CM)	LB (KG)	
<b>ENTRÉE PAR LE HAUT, UN ÉLÉMENTS</b>													
SS025SE15	100	2	2,5	10	1440	120**	7 (26)	s.o.	14 ½ (37)	10 ¾ (26)	11 ¾ (30)	17 (8)	✓
SS04SE15	100	3	4	15	1440	120**	7 (26)	s.o.	19 ¾ (49)	10 ¾ (26)	11 ¾ (30)	20 (9)	✓
SS06SE15	100	5	6	23	1440	120	7 (26)	s.o.	18 (46)	15 ½ (39)	15 ¾ (40)	24 (11)	✓
<b>ENTRÉE PAR LE BAS, UN ÉLÉMENTS</b>													
SS06SEB30	s.o.	5	6	23	3000*	240	14 (53)	s.o.	15 ¾ (39)	14 ¾ (36)	s.o.	35 (16)	✓
SS12SEB15	s.o.	10	12	45	1500	120	7 (26)	s.o.	22 ¾ (58)	16 (41)	s.o.	55 (25)	✓
SS12SEB30	s.o.	10	12	45	3000*	240	14 (53)	s.o.	22 ¾ (58)	16 (41)	s.o.	55 (25)	✓
SS620SSEB-15K	100	14	17	65	1500	120	7 (26)	51	25 ½ (65)	20 (51)	s.o.	65 (30)	✓
SS620SSEB-30	100	14	17	65	3000*	240	14 (53)	51	25 ½ (65)	20 (51)	s.o.	65 (30)	✓
SS630SSEBN-15K	100	22	27	102	1500	120	7 (26)	48	30 (76)	22 (56)	s.o.	101 (46)	✓
SS630SSEBN-30	100	22	27	102	3000*	240	14 (53)	48	30 (76)	22 (56)	s.o.	101 (46)	✓
<b>ENTRÉE PAR LE HAUT, DEUX ÉLÉMENTS</b>													
SS640SDE3-15K	100	32	38	144	1500	120	7 (26)	54	50 (127)	20 (51)	s.o.	103 (47)	✓
SS640SDE3-30X	100	32	38	144	3000	208	14 (53)	54	50 (127)	20 (51)	s.o.	103 (47)	✓
SS640SDE3-30	100	32	38	144	3000*	240	14 (53)	54	50 (127)	20 (51)	s.o.	103 (47)	✓
SS650SDE-30	250	40	48	182	3000*	240	14 (53)	53	48 ¾ (124)	22 (56)	s.o.	125 (57)	✓
SS680TDE-45	250	63	76	287	4500**	240	20 (76)	78	60 ¾ (154)	24 (61)	s.o.	170 (77)	✓
<b>MODÈLES LOWBOY À ENTRÉE PAR LE HAUT, DEUX ÉLÉMENTS</b>													
SS630LDE-45	250	22	27	102	4500**	240	20 (76)	53	31 (79)	22 (56)	s.o.	96 (44)	ON/QC seul.
SS640LDE-45	250	30	36	137	4500**	240	20 (76)	62	33 ¾ (85)	24 (61)	s.o.	113 (51)	ON/QC seul.
SS650LDEN-45	250	40	48	181	4500**	240	20 (76)	64	34 (86)	26 ½ (67)	s.o.	164 (74)	-

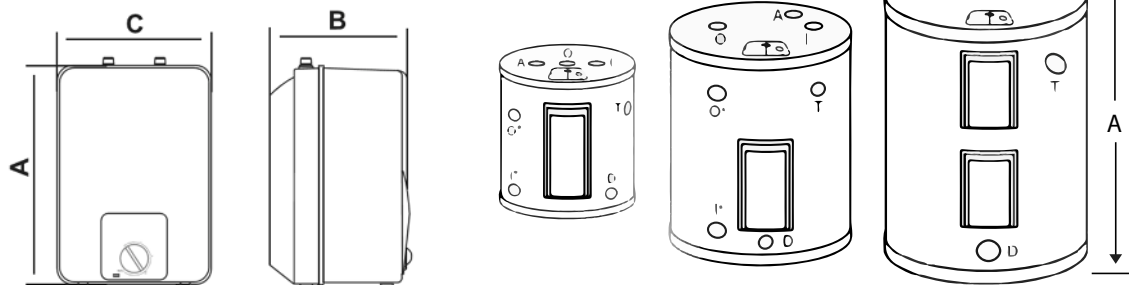
\*Profondeur pour modèle SS025SE15, SS04SE15 et SS06SE15

\*\*Modèle à fiche électrique standard

+Deux tensions admissibles; puissance de 2253 W @ 208 V.

++Deux tensions admissibles; puissance de 2854 W @ 208 V.

Modèles à élément unique à entrée supérieure



\*\*\*Note : les modèles de 6, 12 et 19 USG possèdent un raccord latéral, sur la gauche de l'appareil.