

Les chauffe-eau GSW propulsés par Takagi sont conçus pour combler les besoins des familles d'aujourd'hui.

Nos chauffe-eau instantanés résidentiels sont à la fine pointe de la technologie : nous offrons un modèle à condensation dont le facteur énergétique s'élève à 0,95.

GSW propulsé par Takagi : votre source inépuisable d'eau chaude.

PRINCIPALES CARACTÉRISTIQUES

- Conforme aux exigences ENERGY STAR® (GSWT-540H-DV)
- Une technologie pour la vie d'aujourd'hui
 - Les demandes sont en constante augmentation, ce qui nécessite au système d'approvisionnement illimité
- Économies d'énergie
 - Grands débits fournis de la manière la plus économe en énergie
 - Facteur énergétique : 0,95
- Conscience verte
 - Économies d'énergie comparativement à un chauffe-eau conventionnel
 - Utilisation efficace de l'eau chaude
- Entretien
 - Codes de clignotements diagnostiques et de dépannage
 - Modèles à condensation munis d'un afficheur numérique
 - Modèles sans condensation munis d'un module de commande à distance à afficheur numérique
- Garantie limitée résidentielle de 12 ans (échangeur de chaleur)



GSWT-540H-DV

Modèle à condensation illustrée





GSWT-540H-DV 5,4 GPM : hausse de 70°F

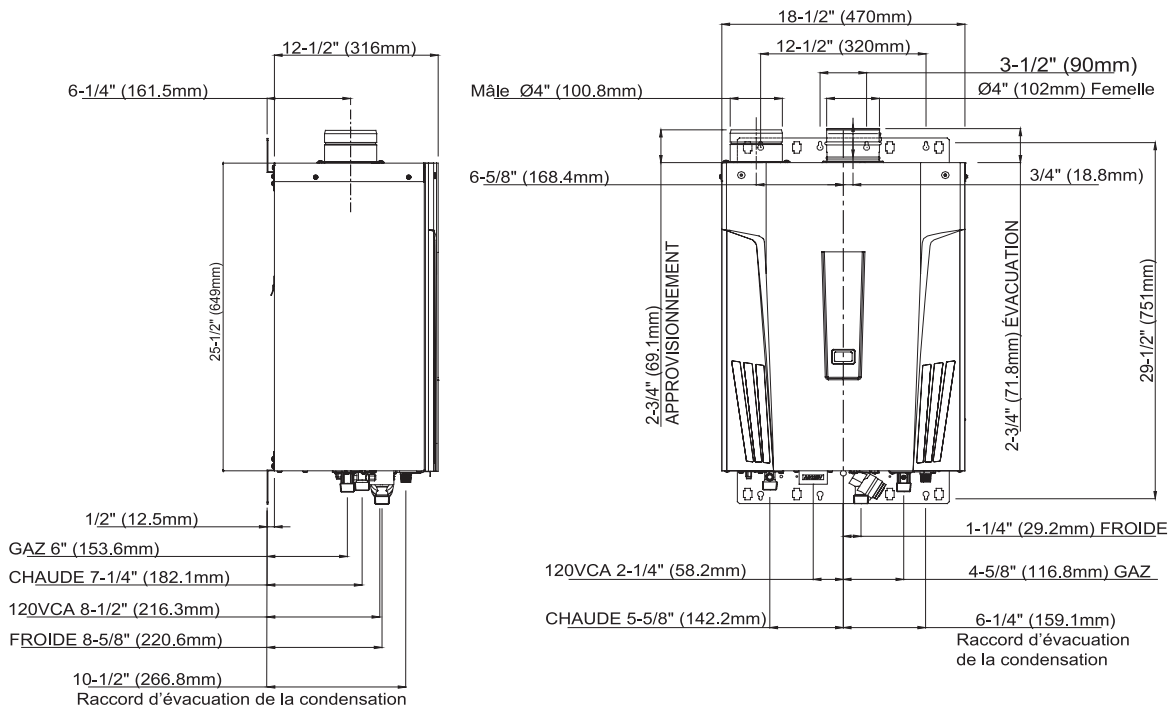
Type d'installation	Évacuation directe	
Dimensions	22-1/2" (H) x 17-3/4" (L) x 10-3/4" (P), Poids: 59 lb	
Consommation électrique	120 VCA 0,74 A (chauffage) 0,04 A (veille) 1,5 A (antigel)	
Allumage	Allumage électronique	
Carburant	Gaz nat.	Prop.
Puissance absorbée	Min. 15 000 BTU/h	Min. 13 000 BTU/h
	Max. 199 000 BTU/h	Max. 199 000 BTU/h
Facteur énergétique	0,95	0,95
Pression du gaz	Min. 5,0" c.e.	Min. 8,0" c.e.
	Min. 10,5" c.e.	Min. 14,0" c.e.
Débit maximal	10,0 GPM : hausse de 30°F	
Pression d'alim. en eau	15 à 150 psi	Soupape de surpression seule requise (Min 200 000 BTU/h, 150 psi) Pression minimale de 40 psi pour atteindre le débit maximal
Installation multi-chauffe-eau	Système Easy-Link, JUSQU'À 4 APPAREILS (aucune pièce ni accessoire supplémentaire requis) Module de commande TM-MC02 permet de raccorder JUSQU'À 20 APPAREILS	
Réglages de température	100°F, 105°F, 110°F, 115°F, 120°F (défaut), 125°F, 130°F, 135°F, 140°F, 145°F, 150°F, 155°F, 160°F, 165°F, 175°F, 185°F (16 réglages)	
Garantie	Résidentiel	15 ans échangeurs, 5 ans pièces
	Commercial	10 ans échangeurs, 5 ans pièces



Principales caractéristiques

- Technologie à condensation
- Facteur énergétique inégalé : 0,95
- Durables échangeurs de chaleur : primaire en alliage de cuivre HRS 35; secondaire en acier inoxydable 316L
- Matériaux d'évacuation : PVC, CPVC ou polypropylène homologué ULC s636, acier inoxydable de cat. III/IV

- Longueur d'évacuation admissible: 3 po : 70 pi (21 m); 4 po : 100 pi (30 m)
- Aucun dégagement minimal aux matériaux combustibles
- Contrôle électronique, fonctions diagnostiques
- Capteur ratio air/carburant
- Cordon d'alimentation installé à l'usine
- Système de protection contre le gel
- Installation en haute altitude jusqu'à 10 000 pi (3048 m)



GSWT-310 4,3 GPM : hausse de 70°F



Type d'installation	Évacuation forcée - Convertible à évacuation directe (avec TK-TV10)		
Dimensions	20 1/4" (H) x 13 3/4" (L) x 8 1/2" (P), poids: 38 lb		
Consommation électrique	120 VAC	0,73 A (chauffe)	0,05 A (veille) 0,93 A (antigel)
Allumage	Allumage électronique		
Carburant	Gaz nat.		Prop.
Puissance absorbée	Min. 11 000 BTU/h		Min. 11 000 BTU/h
	Max. 190 000 BTU/h		Max. 190 000 BTU/h
Facteur énergétique	0,82		0,82
Pression du gaz	Min. 5,0" c.e.		Min. 8,0" c.e.
	Max. 10,5" c.e.		Max. 14,0" c.e.
Débit maximal	8,0 GPM : hausse de 30°F		
Pression d'alim. en eau	15 à 150 psi	Soupape de surpression seule requise (Min 200 000 BTU/h, 150 psi) Pression minimale de 40 psi pour atteindre le débit maximal	
Réglages de température	Réglages micro-interrupteurs	113°F, 122°F (défaut), 131°F, 140°F	
	Avec module de commande à distance TK-RE02, inclus : 99°F à 167°F, 122°F (réglage d'usine), 99°F, 100°F, 102°F, 104°F, 106°F, 108°F, 109°F, 111°F, 113°F, 115°F, 117°F, 122°F (défaut), 131°F, 140°F, 158°F, 167°F		
Garantie	Résidentiel	15 ans (échangeur de chaleur)	5 ans (pièces)



Principales caractéristiques

- Évacuation forcée
- Caractéristiques de sécurité : capteur ratio air/carburant, capteurs de temp. de l'eau, fusible thermique
- Puissance infiniment modulante
- Module de commande à distance TK-RE02 inclus
- Cordon d'alimentation installé à l'usine
- Évacuation : acier inox cat. III
- Protection intégrée contre le gel

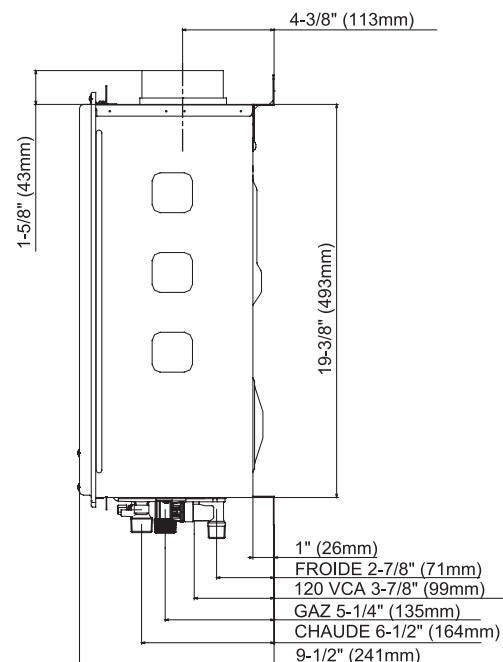
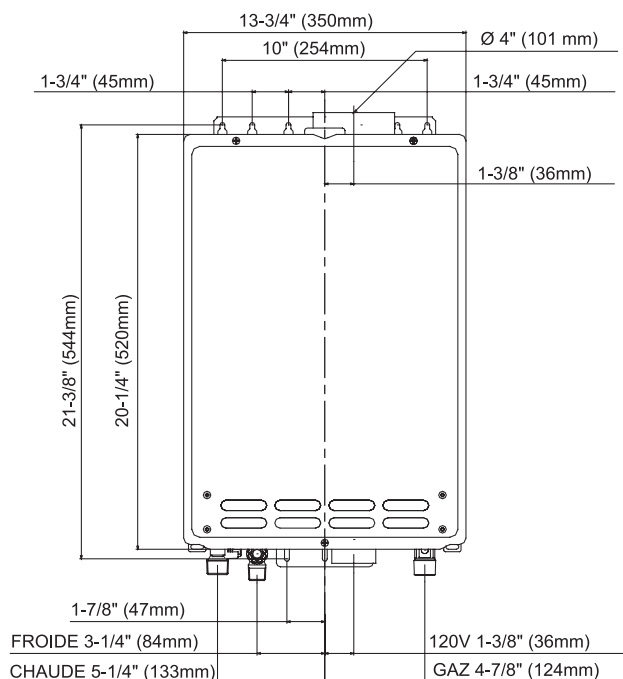


Tableau des débits, usage résidentiel *USG per minute*

Montée de temp (°F)	GSWT-310	GSWT-540H-DV
30	8.0	10.0
35	8.0	10.0
40	7.8	9.5
45	6.9	8.4
50	6.2	7.6
55	5.7	6.9
60	5.2	6.3
65	4.8	5.8
70	4.3	5.4
75	4.1	5.0
80	3.9	4.7
85	3.7	4.4
90	3.5	4.2
95	3.3	4.0
100	3.1	3.8
105	s.o.	3.7
110	s.o.	3.4
115	s.o.	3.2
120	s.o.	3.1

Le débit max varie en fonction de la température demandée. Hausse de température = temp. de consigne - temp. de l'eau froide. Les appareils sont réglés en usine à 49°C (120°F) ou à 50°C (122°F), la température de consigne est modifiable. Débits basés sur la température de consigne par défaut. Au Canada, la température de l'eau froide est de 40°F (4°C).

Sélectionnez l'appareil qui vous convient

Nombres des douches simultanées pouvant être alimentées par un chauffe-eau GSW propulsé par Takagi, en fonction de la température de l'eau froide.

Température du sol de 4°C (40°F)

Modèle	Capacité	Nombre de douches
GSWT-310	1 douche	
GSWT-540H-DV	2 douches	

Calculé avec une température de douche de 49°C (120°F)

Calculé avec un débit de 2,5 GPM par tête de douche

Tableau d'accessoires

Rehaussez la performance de votre chauffe-eau GSW propulsé par Takagi avec les accessoires suivants :

Description	Dia.	No pièce	GSWT-310	GSWT-540H-DV
Ensemble de conversion à évacuation directe	3 po	TK-TV10	✓	
Ensemble de ventilation concentrique en acier inox. de cat. III Inclus : adaptateur antiretour/drain; conduit droit 1 pi; terminaison concentrique; conduit flexible en aluminium; 1,5 pi de tube de drain en silicone; colliers de serrage, raccords et attaches requis. <i>NOTE : cet ensemble nécessite aussi l'ensemble de conversion à évacuation directe, sauf modèle GSWT-540H-DV.</i>	4 po	2SVSHTCKIT43	✓	
		2ZVCK44		✓
Terminaison concentrique PVC/CPVC - homologuée ULC s636	3 po	TH-CVPVC33		✓
Ensemble de robinet d'isolation (soupape de surpression incluse)		TK-IV01	✓	✓
Module de commande à distance		TK-RE02	Incl.	
		TM-RE40		✓
Module de commande multi chauffe-eau		TM-MC02		✓
Kits de neutralisation des condensats		TH-NT01		✓