



# Chauffe-eau électriques Space Saver<sup>MD</sup>

Spécialement conçus pour les chalets, petits bureaux, maisons mobiles et toute autre application où chaque centimètre compte, les chauffe-eau résidentiels électriques SpaceSaver<sup>MD</sup> vous offrent l'optimum en matière de fiabilité, de performance et d'efficacité énergétique.

## CONÇU POUR LA PERFORMANCE

- Technologie exclusive TankSaver<sup>MD</sup>
- Réservoir émaillé pour une longue durabilité
- Conforme aux plus récentes normes d'efficacité énergétique
- Raccords à manchon interne en plastique, installés en usine

- Base isolée Styropour<sup>MD</sup> à grande efficacité énergétique
- Éléments longue durée à contrôle thermostatique
- Mousse isolante sans CFC
- Rabat protecteur couvrant les éléments et le thermostat

## FACILE À INSTALLER ET À ENTREtenir

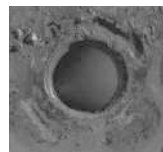
- Soupape de sûreté T&P et robinet de vidange judicieusement positionnés
- Anodes remplaçables

## CARACTÉRISTIQUES EXCLUSIVES

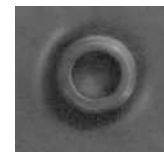
- Raccords du réservoir muni de nos exclusives rondelles anticorrosion TankSaver et parois internes du réservoir enduites d'un enduit émaillé anticorrosion: étanchéité supérieure

## GARANTIE\*

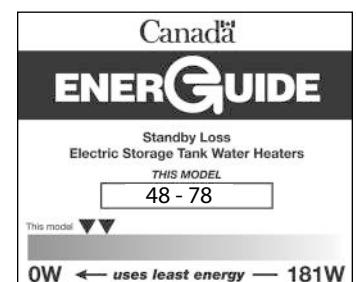
- Garantie limitée de 6 ans sur le réservoir (5 ans pour modèle SS025SE15)
- Garantie limitée de 1 an sur les pièces



Sans  
TankSaver



Avec  
TankSaver



\*Applications résidentielles. Garantie réduite dans les applications commerciales.

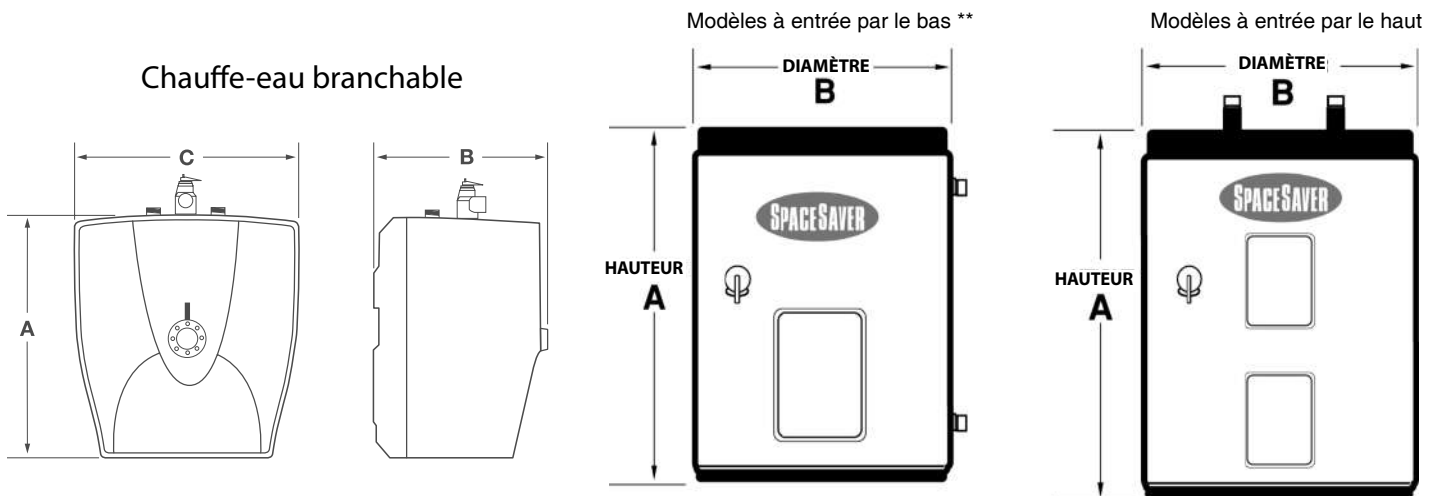


# Chauffe-eau électriques Space Saver<sup>MD</sup>

## DONNÉES TECHNIQUES

Modèle	Série	Capacité			Puissance		Récupération, hausse de 90°F	Perte au repos	Hauteur	Diamètre*	Largeur	Poids à l'expédition	Conformité C.-B./ON
		G. IMP.	USG	L	WATTS	VOLTS	GPH (LPH)	WATTS	A PO (CM)	B PO (CM)	C PO (CM)	LB (KG)	
<b>MODÈLE À FICHE ÉLECTRIQUE STANDARD, UN ÉLÉMENT</b>													
SS025SE15	s.o.	2	2,5	10	1500	120	7 (26)	s.o.	14 (36)	11 (28)	14 (36)	20 (9)	√
<b>ENTRÉE PAR LE BAS, UN ÉLÉMENT</b>													
SS06SEB15	s.o.	5	6	23	1500	120	7 (26)	s.o.	15 ¼ (39)	14 ¼ (36)	s.o.	35 (16)	√
SS06SEB30	s.o.	5	6	23	3000	240	14 (53)	s.o.	15 ¼ (39)	14 ¼ (36)	s.o.	35 (16)	√
SS12SEB15	s.o.	9	12	43	1500	120	7 (26)	s.o.	22 ¾ (58)	16 (41)	s.o.	55 (25)	√
SS12SEB30	s.o.	9	12	43	3000	240	14 (53)	s.o.	22 ¾ (58)	16 (41)	s.o.	55 (25)	√
SS620SSEB-15K	100	14	19	65	1500	120	7 (26)	51	25 ½ (65)	20 (51)	s.o.	65 (30)	√
SS620SSEB-30	100	14	19	65	3000	240	14 (53)	51	25 ½ (65)	20 (51)	s.o.	65 (30)	√
SS630SSEBN-15K	100	22	30	108	1500	120	7 (26)	48	30 (76)	22 (56)	s.o.	101 (46)	√
SS630SSEBN-30	100	22	30	108	3000	240	14 (53)	48	30 (76)	22 (56)	s.o.	101 (46)	√
<b>ENTRÉE PAR LE HAUT, DEUX ÉLÉMENTS</b>													
SS640SDE3-15K	100	30	40	143	1500	120	7 (26)	54	50 (127)	22 (56)	s.o.	103 (47)	√
SS640SDE3-30X	100	30	40	143	3000	208	14 (53)	54	50 (127)	22 (56)	s.o.	103 (47)	√
SS640SDE3-30	100	30	40	143	3000	240	14 (53)	54	50 (127)	22 (56)	s.o.	103 (47)	√
SS650SDE1-30	260	40	50	182	3000	240	14 (53)	69	48 (122)	21 ½ (55)	s.o.	121 (55)	-
SS650SDE-30	250	40	50	182	3000	240	14 (53)	53	48 ¾ (124)	22 (56)	s.o.	125 (57)	√
SS680TDE-45	250	60	80	287	4500	240	20 (76)	78	60 ½ (154)	24 (61)	s.o.	170 (77)	√
<b>MODÈLES LOWBOY À ENTRÉE PAR LE HAUT, DEUX ÉLÉMENTS</b>													
SS630LDE-45	250	22	30	108	4500	240	20 (76)	53	31 (79)	22 (56)	s.o.	96 (44)	ON seul.
SS640LDE-45	250	30	40	143	4500	240	20 (76)	62	33 ½ (85)	24 (61)	s.o.	113 (51)	ON seul.
SS650LDE-45	250	40	50	182	4500	240	20 (76)	64	34 (86)	26 ½ (67)	s.o.	164 (74)	-

\*Profondeur pour modèle SS025SE15



\*\*Note : les modèles de 6, 12 et 19 USG possèdent un raccord latéral, sur la gauche de l'appareil.